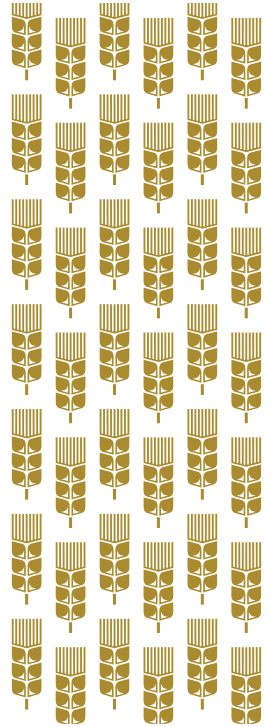


# Kmetijsko združništvo - včeraj, danes, jutri

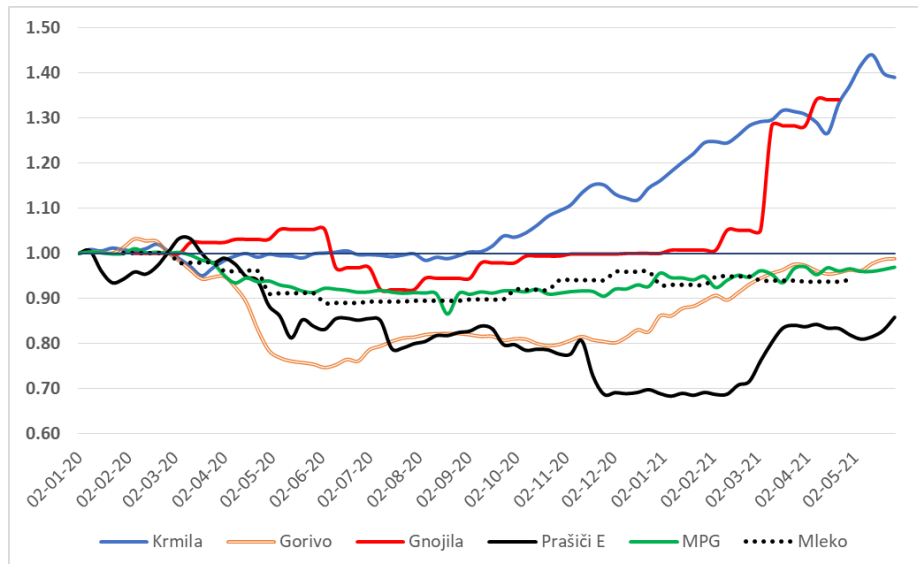


Alenka Marjetič Žnider

Zadružna zveza Slovenije



Gibanje indeksov cen vhodnih surovin, prašičev, MPG in mleka (jan 2020 = 1)



Kongres 2021: Na temeljih tradicije v poslovni model prihodnosti.



Na splošno naj bi se v narodnem gospodarstvu uveljavilo načelo, da mora domača produkcija po možnosti zadostiti domači potrebi, zlasti kolikor gre za najvažnejše življenske potrebščine. Položaj na svetovnem trgu je nestanovit in se pogosto spreminja in menjava. Zato je že iz tega razloga precej neprevidno in neodgovorno, ako se narod brez nujne potrebe bistveno naveže glede važnejših, ali celo najvažnejših potrebščin na svetovni trg. V tem slučaju se mu prav lahko pripeti, da mora potrebščine, kojih konsum se da le malo skrciti, naenkrat dražje plačevati kot bi ga stala njihova produkcija v domači deželi, dočim mora izdelkom, ki jih prodaja v tujino vsled konkurence ceno znižati prav do lastnih produkcijskih stroškov.

## Resnično narodno gospodarstvo.

Posebno vlogo pa igrajo tu bistvene življenske potrebščine, t. j. take, ki so človeku za življenje neobhodno potrebne. Pri teh je odvisnost od uvoza še mnogo večjega pomena. Če se razmere na svetovnem trgu naenkrat poslabšajo — kar ni tako redka prikazen — tedaj smo prisiljeni plačevati za take potrebščine, katerih porabe ni mogoče poljubno omejiti, neprimerno visoke cene, ki mnogokrat daleč presegajo celo produktivne stroške za iste potrebščine v naši deželi. Zato moramo zlasti take potrebščine kljub neugodnim razmeram vsaj deloma doma proizvajati, da nismo v slučaju potrebe izročeni na milost in nemilost odukuškim zahtevam tujih producentov in trgovcev. <sup>1)</sup>

Kongres 2021: Na temeljih tradicije v poslovni model prihodnosti.



Kongres  
2021



ZADRUŽNA  
ZVEZA  
SLOVENIJE

Kongres  
2021

# VČERAJ



## 1872 - Hranilno kreditna zadruga v Ljutomeru

## 1872 – Hranilno kreditna zadruga v Ljutomeru

1894 – KZ Vipava

1896 – KZ Dobropolje

1899 – KZ Izlake, KGZ Škofja Loka

1900 – KZ Ptuj, KZ Cerklje,

SKZ Ljutomer Križevci

1903 – KZ Naklo

1909 – KGZ Ribnica, KZ Metlika

1913 – KZ Velike Lašče

1919 – KZ Sevnica

1929 – KZ Krško

# DANES



69.671 pretežno družinskih kmetij

42 % ali 29.523 prideluje in redi živali pretežno za prodajo

**13.203 ali 45 % združenih v zadrukah, članicah ZZS**

- več kot 75 % mleka
- 70 % goveda in grozdja za vino
- 40 % prašičev
- 40 % pšenice, žit in koruze
- 30 % drobnice, zelenjave in krompirja
- hmelj, sadje, les

Kongres 2021: Na temeljih tradicije v poslovni model prihodnosti.



# JUTRI





Agropolis 2021: Na teme štátna tradície v súčasnej úlohe a možnosti.









## Zadružni distribucijski centri

KREPITEV TRAJNOSTNE DOBAVNE VERIGE VREDNOSTI NA PODROČJU PRIDELAVE, PREDELAVE IN TRŽENJA  
KMETIJSKIH PROIZVODOV ČLANOV IN NEČLANOV

